

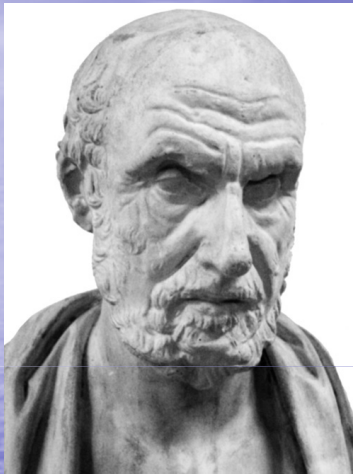
IL DRENAGGIO LINFATICO MANUALE (DLM)

Francesca Perri.

Infermiere Pediatrico, Operatore del Benessere, Massaggiatore

GLI ANTICHI

460-377 a.C.



CORPO IPPOCRATICO

SANGUE BIANCO

384-322 a.C.



LIQUIDO INCOLORE

300 a.C. c.ca



DALL'INTESTINO
FUORIESCONO
ALCUNI CONDOTTI
CHE NON FINISCONO
NEL FEGATO, BENSÌ
IN UNA SORTA DI
GHIANDOLA

L'EPOCA MODERNA

STOP 2000 ANNI
CHIESA CATTOLICA PROIBISCE
DISSEZIONE DEI CADAVERI

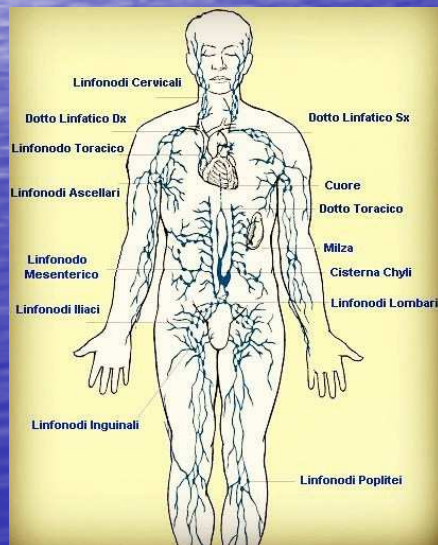
XVII SECOLO RINASCIMENTO
RIPRESA DEGLI STUDI



1622 GASPARE ASELLI



JEAN PECQUET - DOTTO TORACICO - CISTERNA DEL PECQUET



TRA IL 1670 E IL 1690 C.CA



OLF RUDBECK



THOMAS BARTHOLIN

SISTEMA LINFATICO = UNITA' FUNZIONALE

ALEXANDER VON WINWARTER



1. -UN MASSAGGIO LEGGERO DA PROSSIMALE A DISTALE
2. -L'APPLICAZIONE DI SISTEMI DI COMPRESSIONE
3. -L'ELEVAZIONE POSTURALE DELLE ESTREMITA' COLPITE PER FAVORIRNE IL RIFLUSSO LINFATICO

ASTRID E EMIL VODDER



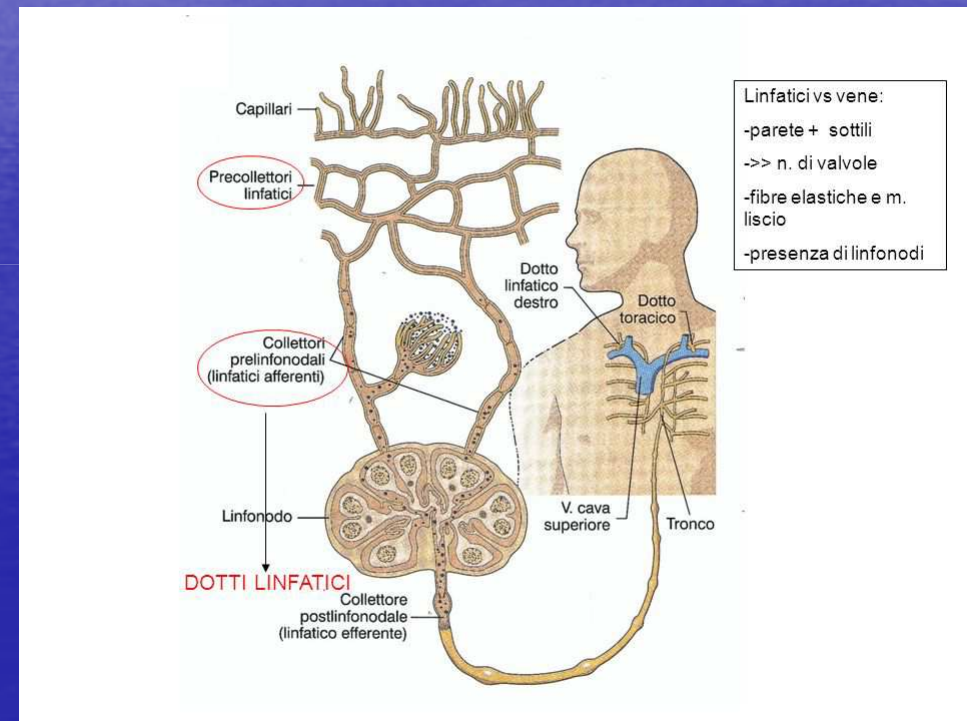
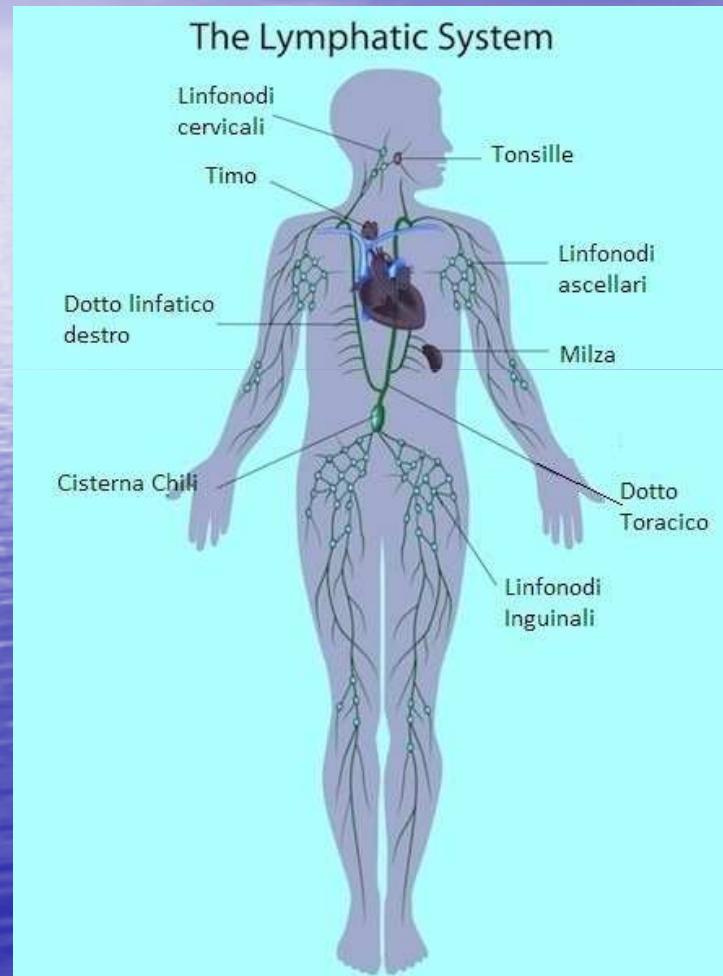
DRENAGGIO LINFATICO MANUALE

I TESSUTI NON SONO
“MEGLIO NUTRITI” BENSÌ “MEGLIO PULITI”

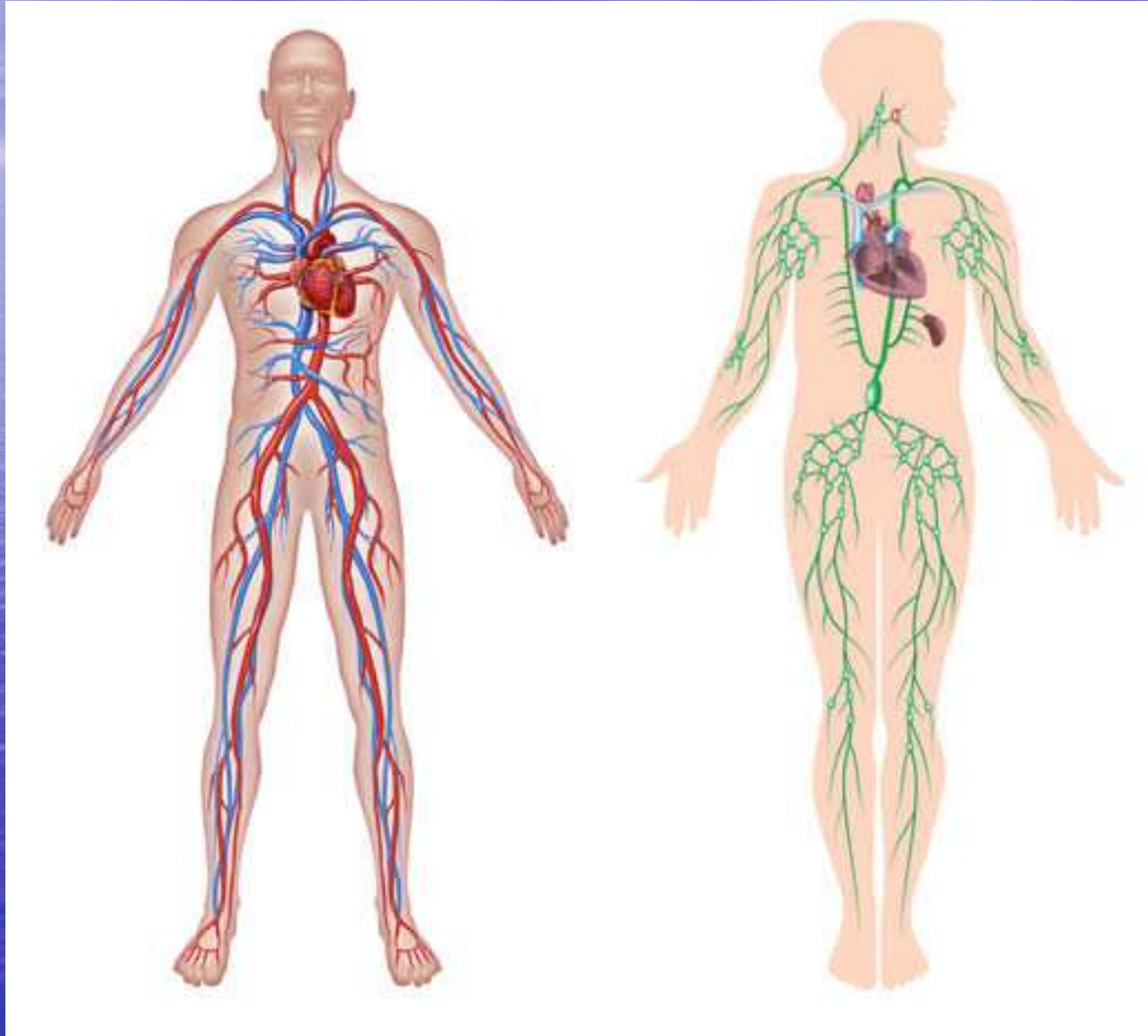


VOLEVO VEDERE SE ERAVATE ATTENTI...

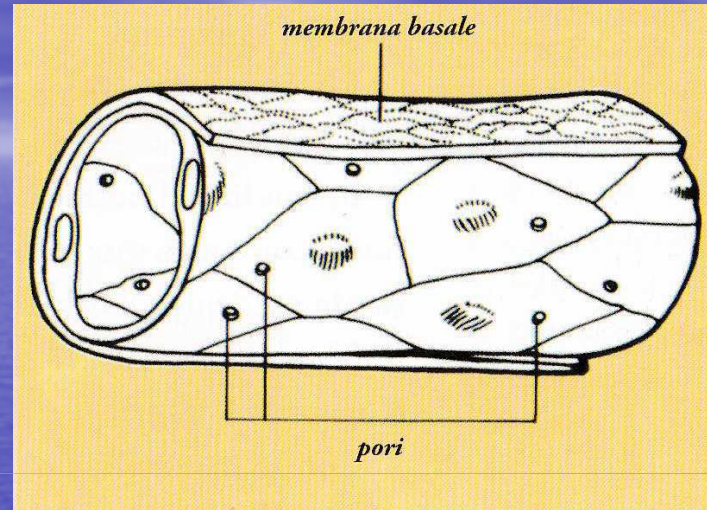
IL SISTEMA LINFATICO



SISTEMA CIRCOLATORIO E SISTEMA LINFATICO: DIFFERENZE



CAPILLARE SANGUIGNO



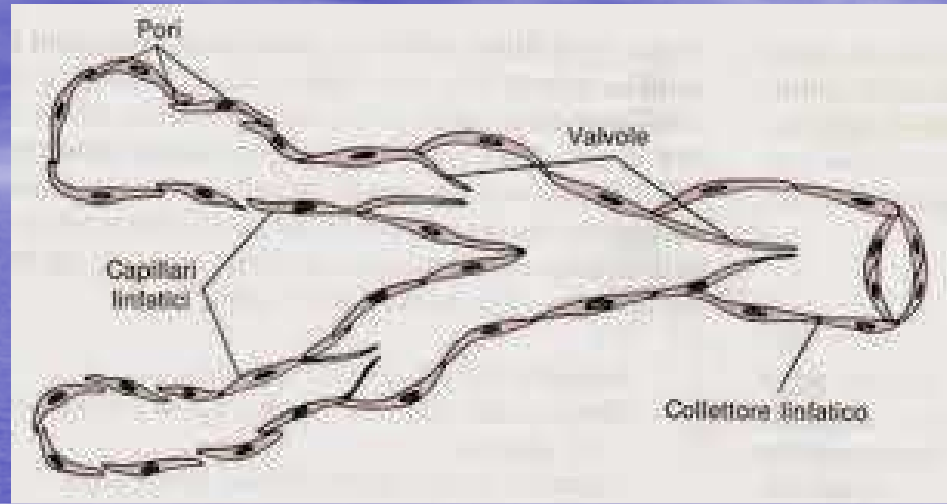
HA FORMA DI TUBO, E' PIU' STRETTO DEL CAPILLARE LINFATICO

TRASPORTA IL SANGUE

E' COSTITUITO DA CELLULE ENDOTELIALI AVVOLTE DA UNA SPESSE MEMBRANA BASALE

NON PRESENTA APERTURE VERSO L'INTERNO

CAPILLARE LINFATICO



HA FORMA DI UN DITO DI GUANTO

TRASPORTA LA LINFA

E' COSTITUITO DA CELLULE ENDOTELIALI SOVRAPPOSTE AI MARGINI.
PRESENTA TRACCE DI MEMBRANA BASALE

E' ASSICURATO ALL'AMBIENTE CIRCOSTANTE TRAMITE FILAMENTI CHE
PERMETTONO L'INGRESSO DI LIQUIDO E DI PARTICELLE MOLECOLARI DI
GRANDI DIMENSIONI

IL MOVIMENTO DELLA LINFA

CONTRAZIONI MUSCOLARI

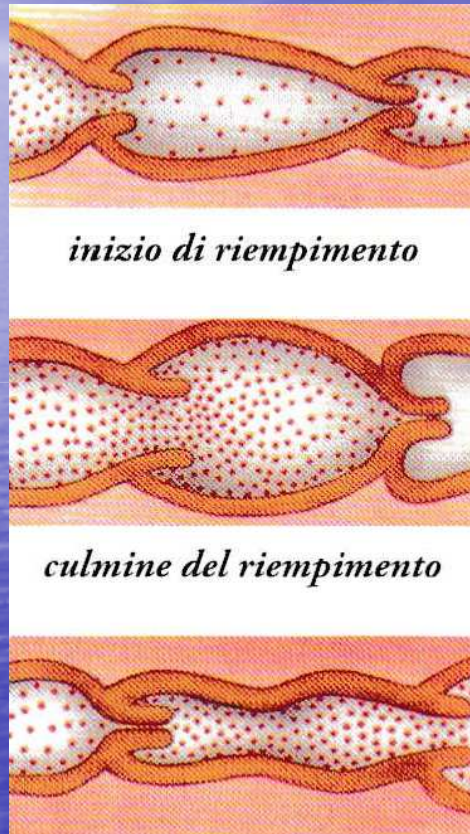
PULSAZIONI ARTERIE ATTIGUE

MOVIMENTI RESPIRATORI

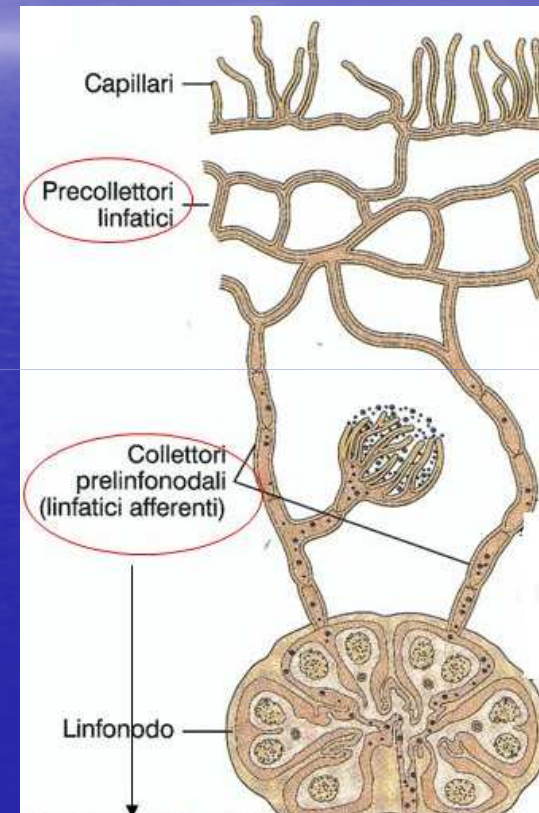
FORZA DI GRAVITA'

AUTOMATISMO DEI LINFANGIONI

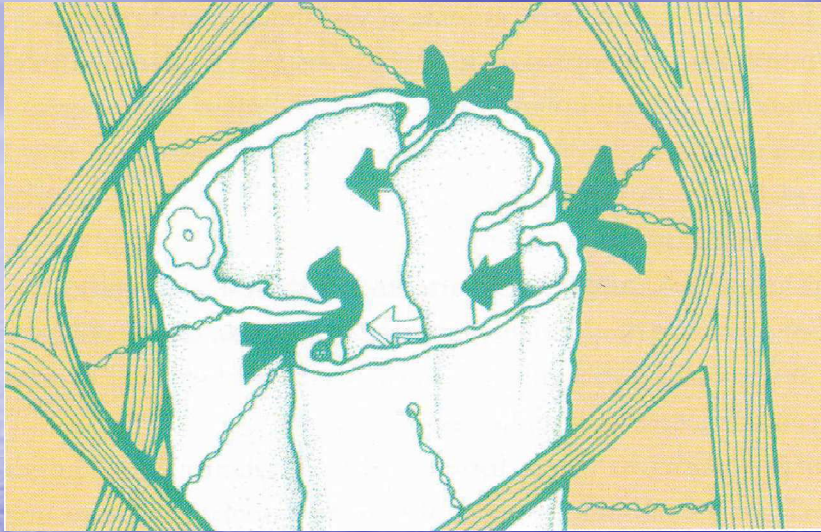
SI CHIAMA “LINFANGIONE” IL TRATTO DI VASO LINFATICO ESISTENTE TRA DUE VALVOLE CONTIGUE



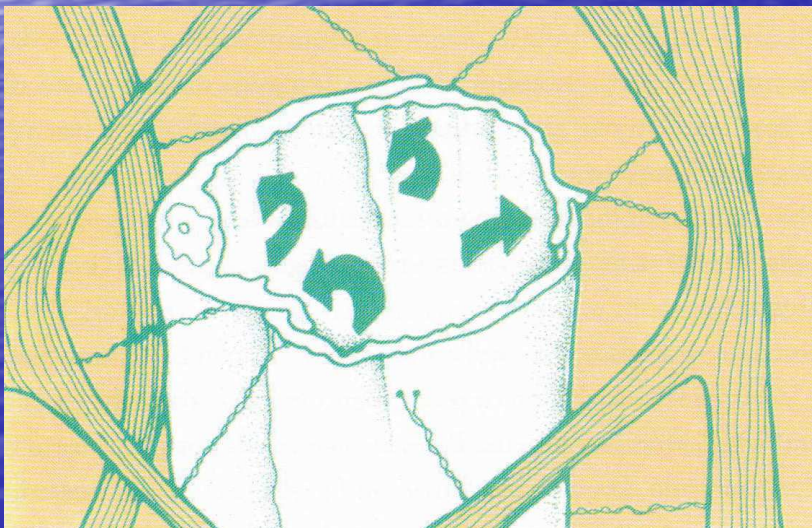
I PRECOLLETTORI E COLLETTORI LINFATICI SONO FORMATI DA NUMEROSISSIMI LINFANGIONI. CIO' CONFERISCE AI VASI L'ASPETTO A “CORONA DI ROSARIO”



FASE DI RIEMPIMENTO E FASE DI ESPULSIONE

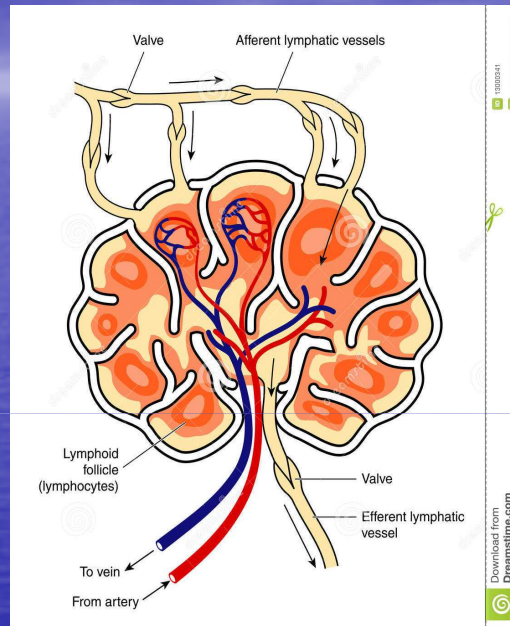


INGRESSO DI LIQUIDO INTERSTIZIALE ALL'INTERNO DI UN
CAPILLARE LINFATICO



UNA VOLTA CHE SI SIANO RIEQUILIBRATE LA PRESSIONE
DEL LIQUIDO INTERNO E QUELLA DELL'AMBIENTE
CIRCOSTANTE, LE PARETI SI CHIUDONO E LA LINFA
CONTENUTA PUO' USCIRE DAL CAPILLARE PER IMMETTERSI
NEL PRECOLLETTORE

LINFONODI



CIRCA SEICENTO/SETTECENTO
FILTRI MECCANICI E “BIOLOGICI”

TEST SBADIGLIO



DESCRIZIONE

LENTO

LEGGERO

CADENZATO

RIPETUTO MOLTE VOLTE

ALTERNATO A “SBLOCCHI” DELLE PRINCIPALI STAZIONI
LINFONODALI

DURATA



IL TRATTAMENTO PUO' AVERE DURATA DI MEZZ'ORA
FINO AD UN'ORA E UN QUARTO CIRCA A SECONDA DEI
DISTRETTI DA TRATTARE.

E' BENE SPECIFICARE SIN DALLA PRIMA SEDUTA CHE
UN SOLO TRATTAMENTO NON E' MINIMAMENTE
SUFFICIENTE ALL'OTTENIMENTO DI UN BUON
RISULTATO

INTENSITA'





CON LE MANIPOLAZIONI DEL DLM SI PROVOCA UNO STIRAMENTO
LONGITUDINALE E TRASVERSALE DEI LINFANGIONI, CHE NE STIMOLA
L'AUTOMATISMO E, DI CONSEGUENZA, LA CAPACITA' DI TRASPORTO.

SE APPLICASSIMO MASSAGGI PIU' VIGOROSI, SI AVREBBE UNO SPASMO
REATTIVO CHE RALLENTEREBBE IL DRENAGGIO DELLA LINFA

INDICAZIONI



DLM INDICATO IN ESTETICA PER:

PROBLEMI CUTANEI

PROBLEMI DEL TESSUTO ADIPOSO

PROBLEMI CHIRURGICI

ALTRI

CONTROINDICAZIONI



AFFEZIONI DELLA PELLE (MALATTIE CUTANEE)

ASMA BRONCHIALE O BRONCHITI ASMATICHE ACUTE

DISTURBI BASSO VENTRE

INFEZIONI ACUTE

PROBLEMI TIROIDE

IIPOTENSIONE

TUMORI MALIGNI

CONCLUSIONI

ANAMNESI ACCURATA

OSSERVAZIONE E ASCOLTO

STUDIO APPROFONDITO E PROFESSIONALITA'

Trattamenti estetici

€ 20 • Lavagna



Per chi fosse interessato eseguo trattamenti estetici: pulizia viso 😊, pedicure 😊, ricostruzione unghie 😊, refil 😊, manicure + semi permanente 😊, massaggio relax corpo 😊, massaggio distensivo per muscoli 😊, infodrenaggio 😊, massaggio plantare 😊, ceretta gambe complete 😊, inguine 😊, inguine totale 😊, ceretta braccia 😊, sopracciglia 😊, baffetti 😊!! Per info contattatemi in privato



Mi piace



Commenta



6

